

ΑΠΟΤΕΛΕΣΜΑΤΑ ΣΥΝΟΛΙΚΩΝ ΕΠΙΠΤΩΣΕΩΝ – LIFE URBANPROOF

Γιάννης Λεμέσιος - Επιστημονικός Συνεργάτης - ΕΑΑ, Υποψήφιος Διδάκτορας - ΕΜΠ



LIFE URBANPROOF
CLIMATE PROOFING
URBAN MUNICIPALITIES

Διαδικτυακή εκδήλωση παρουσίασης εργαλείου URBANPROOF

Παρασκευή 9 Απριλίου 2021



LIFE15 CCA/CY/000086

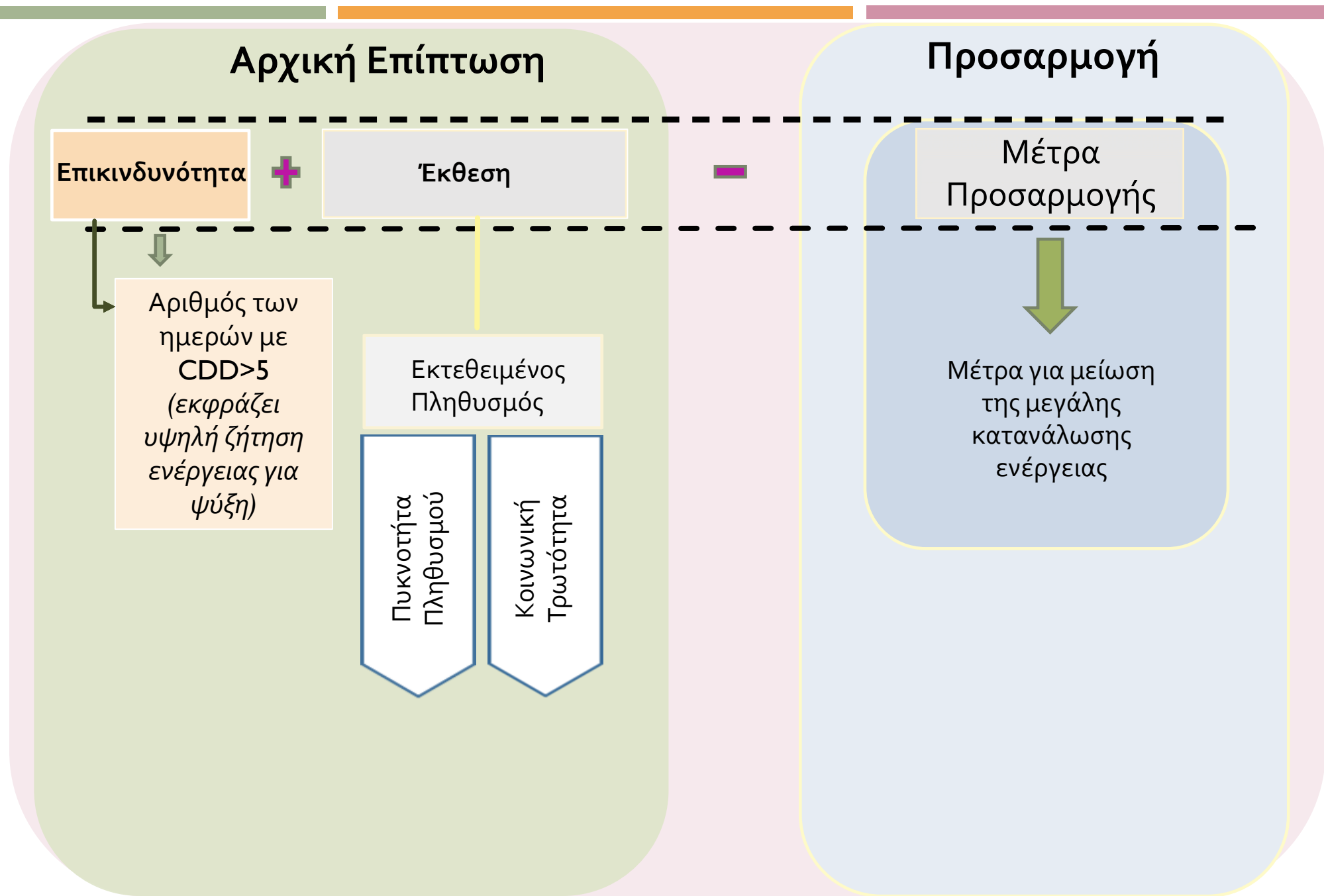


LIFE URBANPROOF

ΑΞΙΟΛΟΓΗΣΗ ΕΠΙΠΤΩΣΕΩΝ – ΤΟΜΕΑΣ ΕΝΕΡΓΕΙΑΣ

ΖΗΤΗΣΗ ΗΛΕΚΤΡΙΣΜΟΥ ΓΙΑ ΨΥΞΗ

ΖΗΤΗΣΗ ΗΛΕΚΤΡΙΣΜΟΥ ΓΙΑ ΨΥΞΗ
ΑΞΙΟΛΟΓΗΣΗ ΕΠΙΠΤΩΣΗΣ

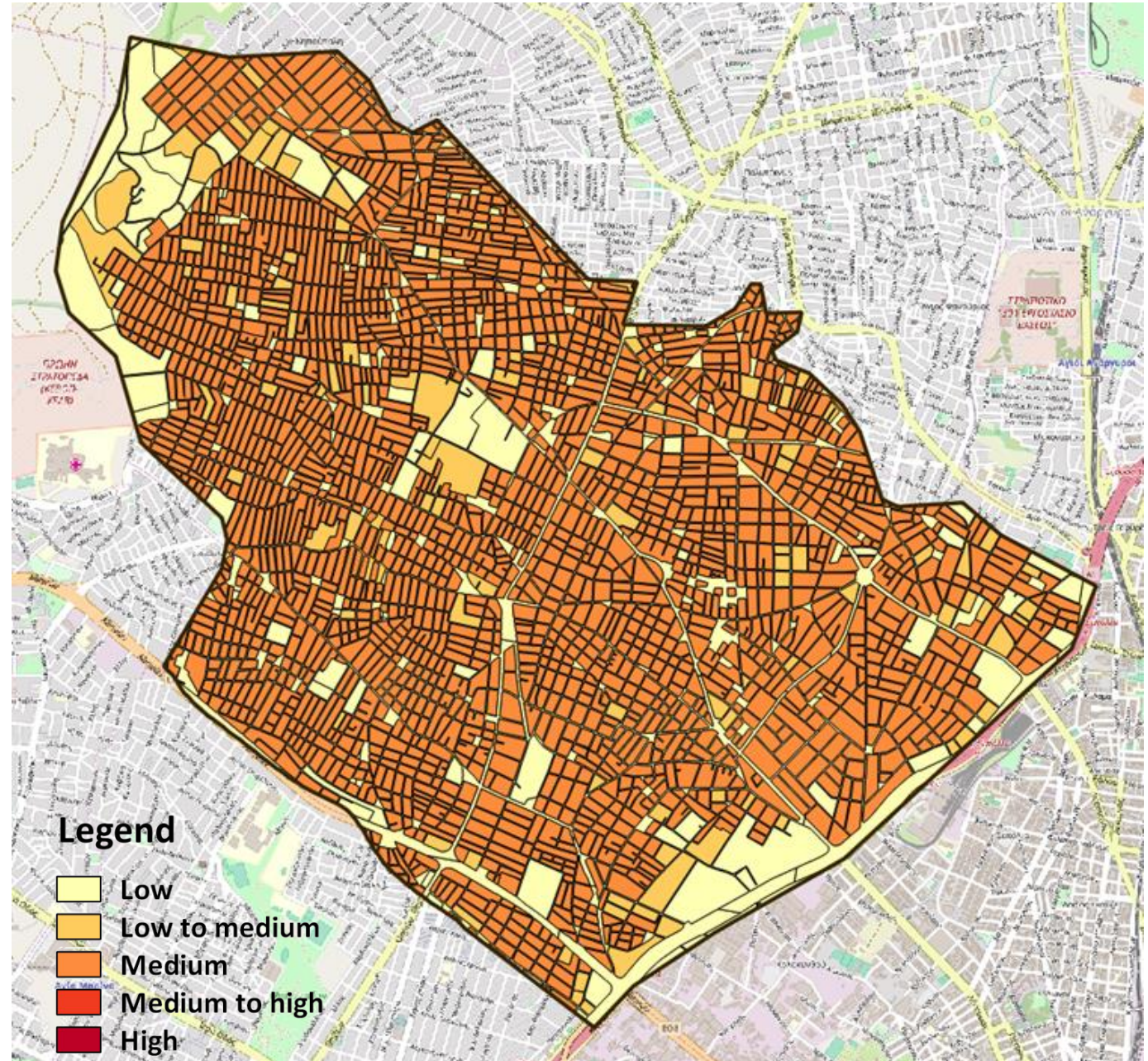




ΖΗΤΗΣΗ ΗΛΕΚΤΡΙΣΜΟΥ ΓΙΑ ΨΥΞΗ

Περίοδος Αναφοράς

ΚΛΑΣΗ	ΕΚΤΑΣΗ (%)
1: Χαμηλή	32
2: Χαμηλή προς μέση	7
3: Μέση	61

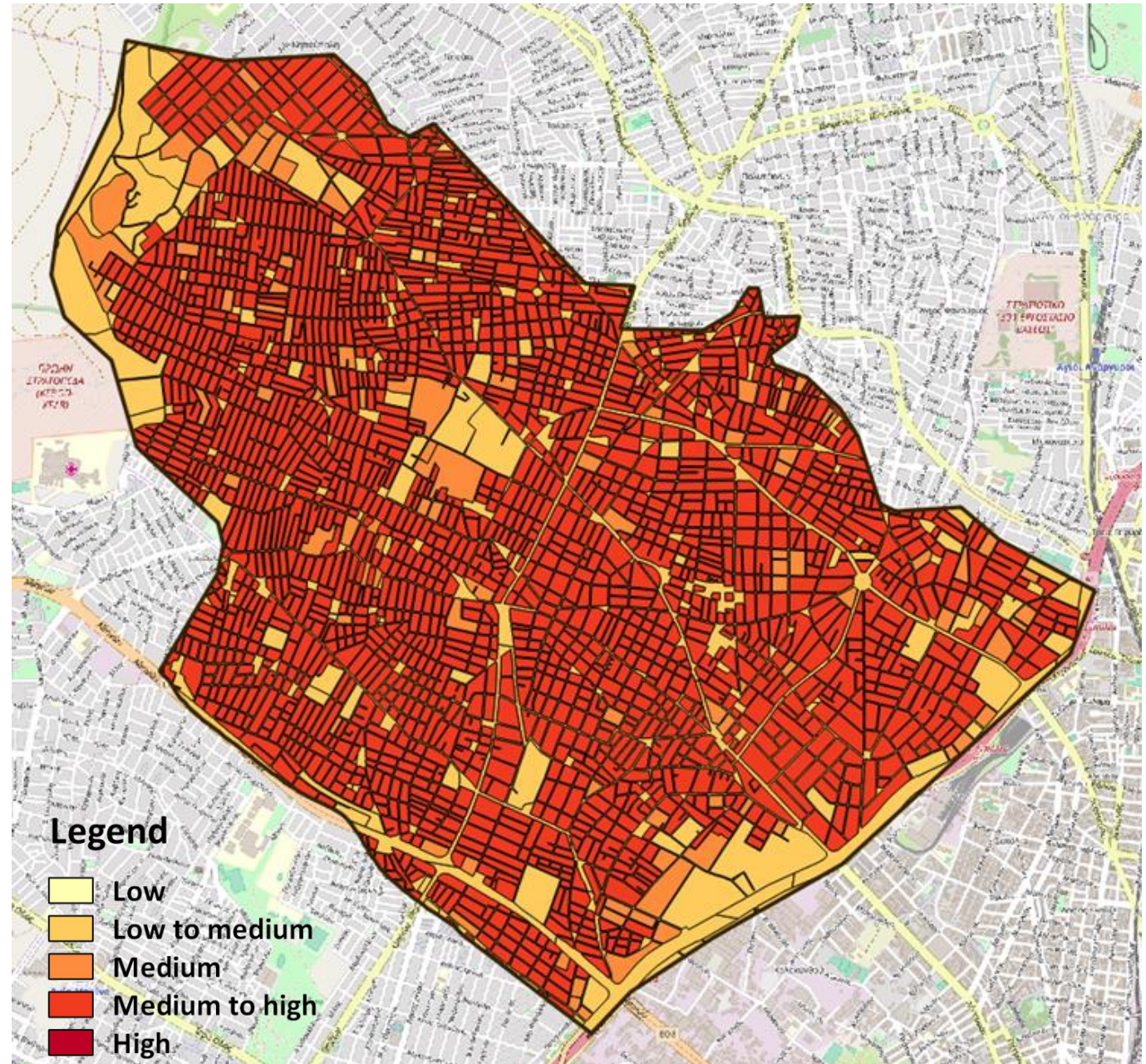




ΖΗΤΗΣΗ ΗΛΕΚΤΡΙΣΜΟΥ ΓΙΑ ΨΥΞΗ

ΜΕΛΛΟΝΤΙΚΗ ΠΕΡΙΟΔΟΣ RCP4.5

ΚΛΑΣΗ	ΕΚΤΑΣΗ (%)
2: Χαμηλή προς μέση	32
3: Μέση	7
4: Μέση προς μεγάλη	61

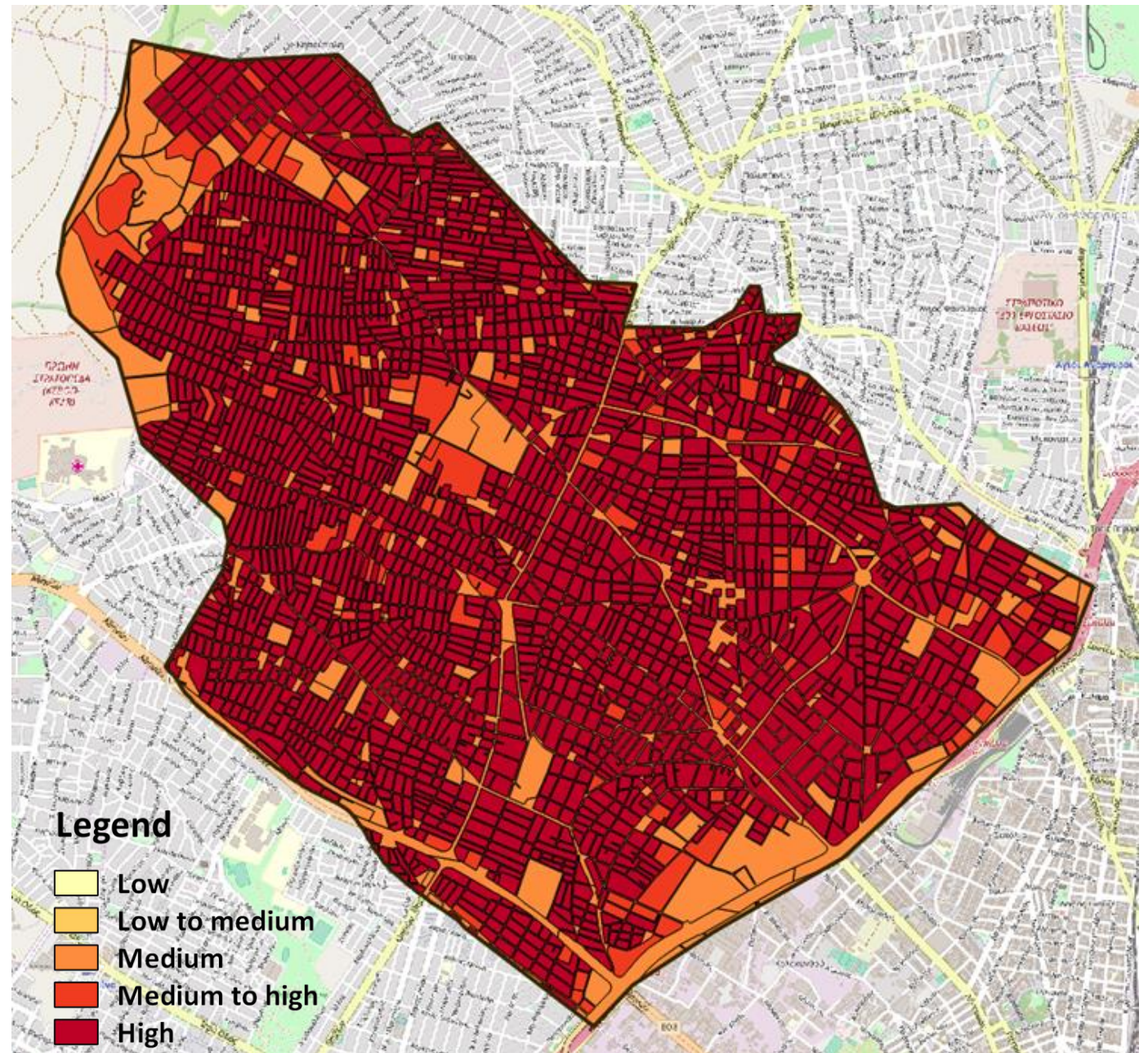




ΖΗΤΗΣΗ ΗΛΕΚΤΡΙΣΜΟΥ ΓΙΑ ΨΥΞΗ

ΜΕΛΛΟΝΤΙΚΗ ΠΕΡΙΟΔΟΣ RCP8.5

ΚΛΑΣΗ	ΕΚΤΑΣΗ (%)
3: Μέση	32
4: Μέση προς μεγάλη	7
5: Μεγάλη	61





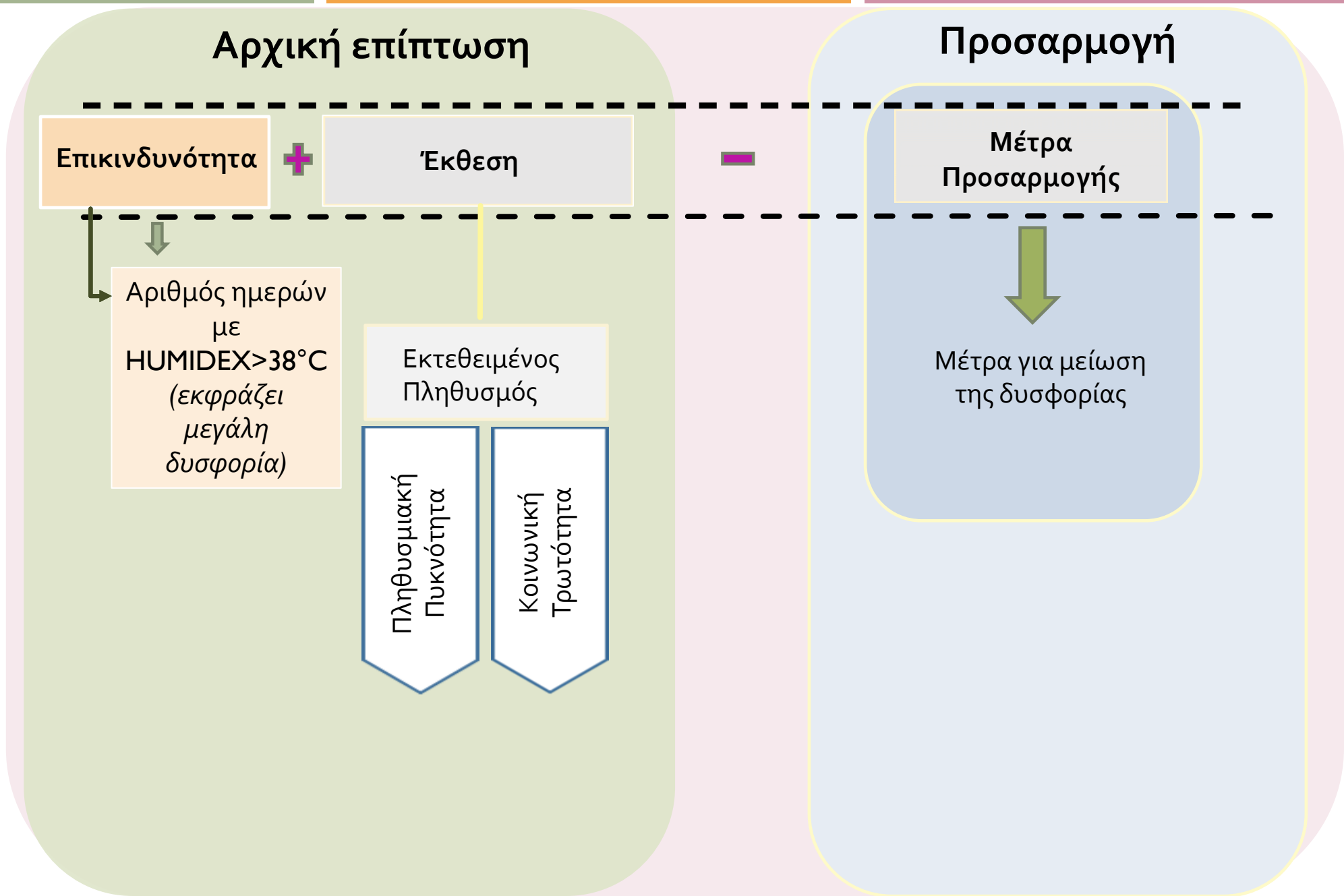
LIFE URBANPROOF

ΑΞΙΟΛΟΓΗΣΗ ΕΠΙΠΤΩΣΕΩΝ – ΤΟΜΕΑΣ ΥΓΕΙΑΣ

ΚΑΥΣΩΝΕΣ – ΑΝΡΘΩΠΙΝΗ ΔΥΣΦΟΡΙΑ



ΑΞΙΟΛΟΓΗΣΗ ΕΠΙΠΤΩΣΗΣ
ΚΑΥΣΩΝΑ ΣΤΗΝ ΥΓΕΙΑ

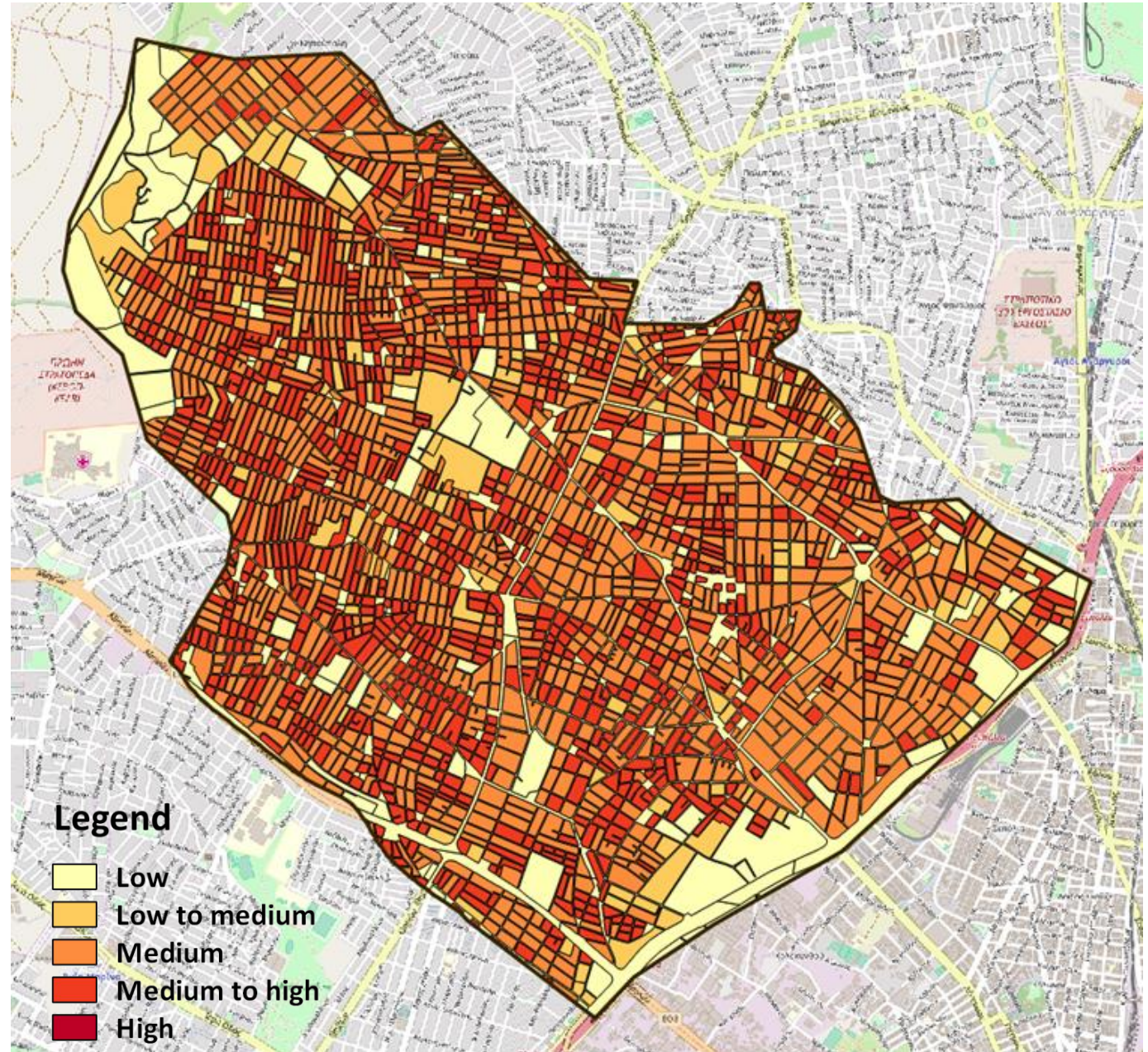




ΑΝΘΡΩΠΙΝΗ ΔΥΣΦΟΡΙΑ

Περίοδος Αναφοράς

ΚΛΑΣΗ	ΕΚΤΑΣΗ (%)
1: Χαμηλή	32
2: Χαμηλή προς μέση	7
3: Μέση	40
4: Μέση προς μεγάλη	21

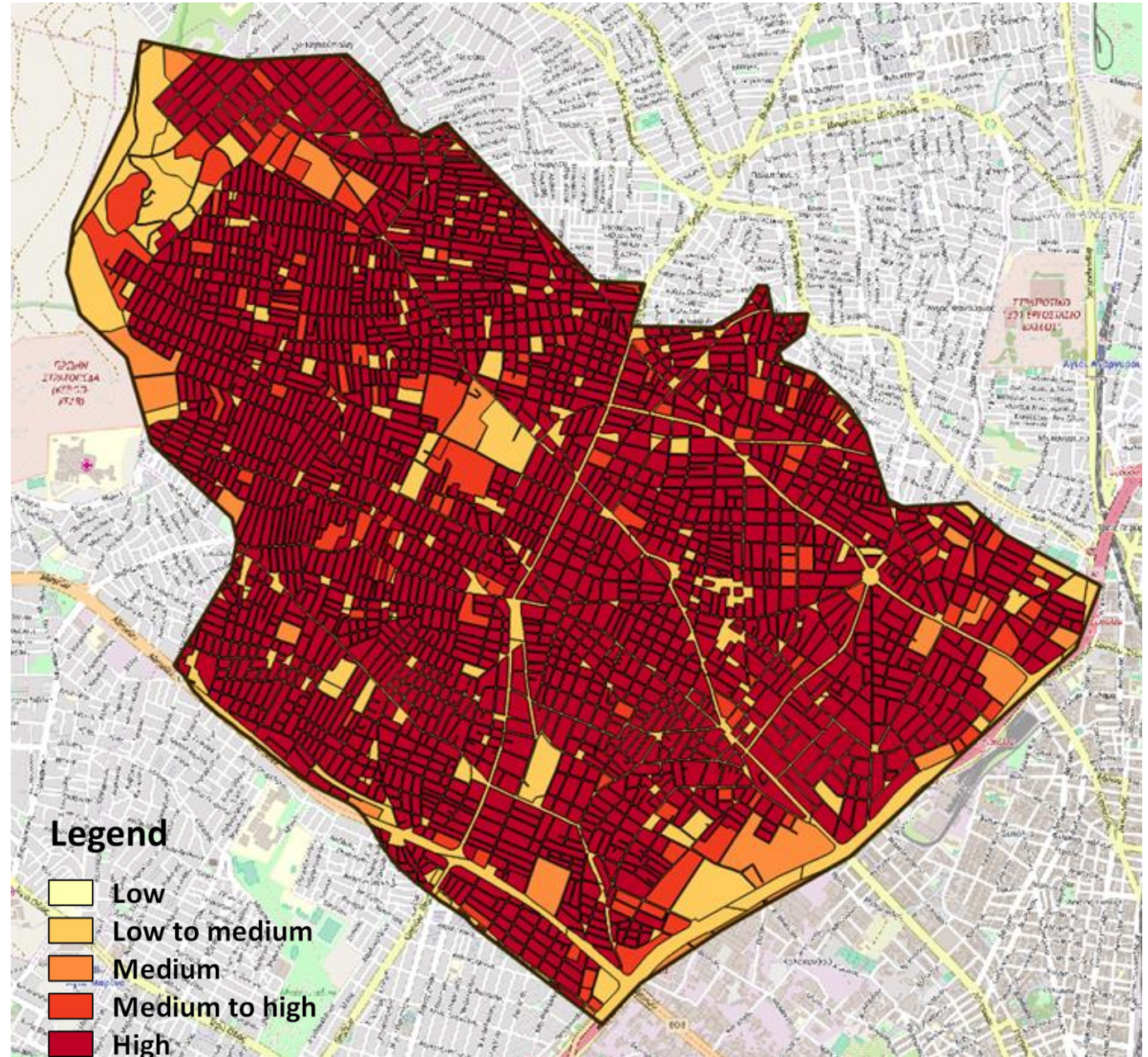




ΑΝΘΡΩΠΙΝΗ ΔΥΣΦΟΡΙΑ

ΜΕΛΛΟΝΤΙΚΗ ΠΕΡΙΟΔΟΣ RCP4.5 & RCP8.5

ΚΛΑΣΗ	ΕΚΤΑΣΗ (%)
2: Χαμηλή προς μέση	28.3
3: Μέση	3.8
4: Μέση προς μεγάλη	6.6
5: Μεγάλη	61.3





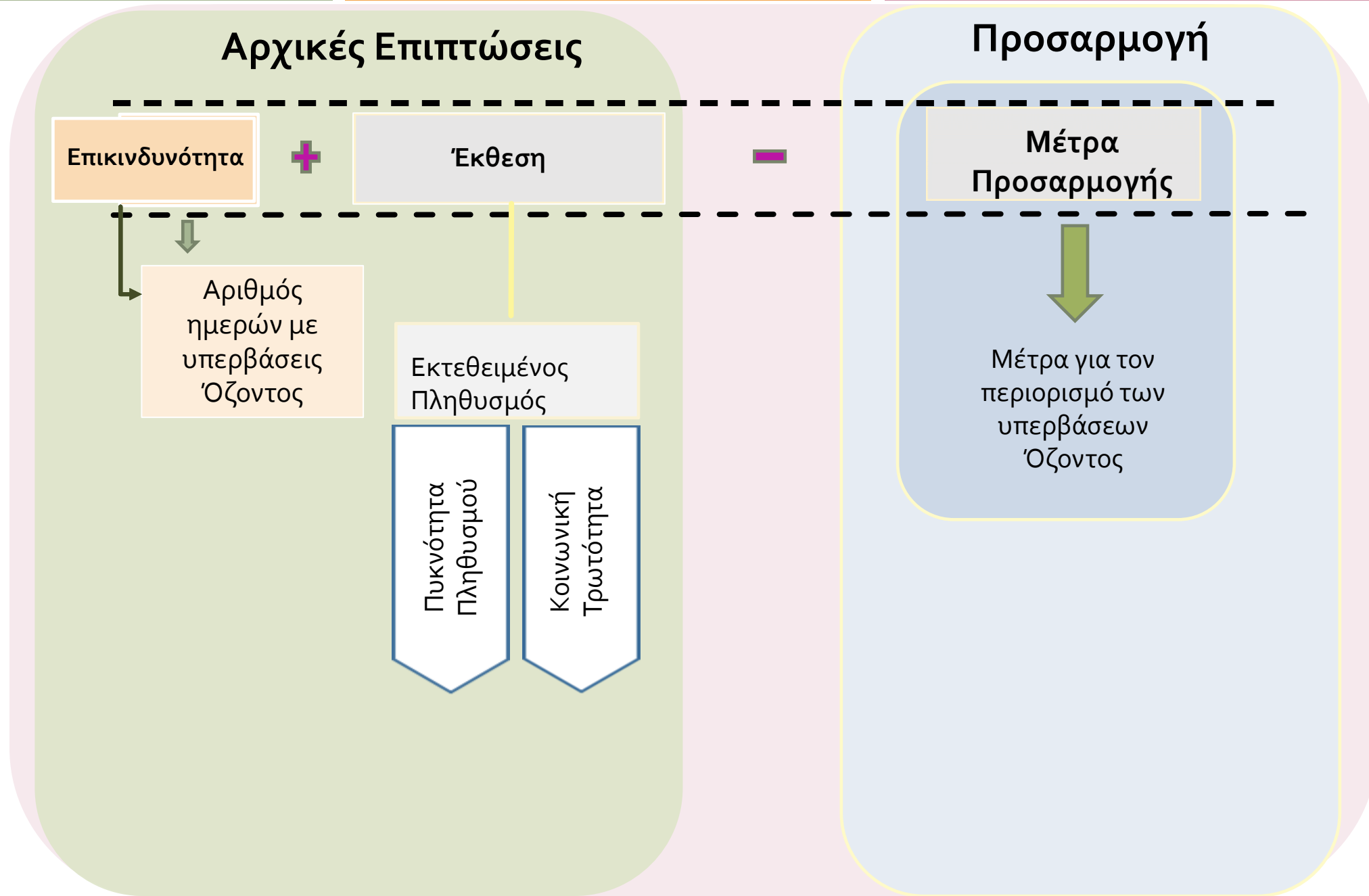
LIFE URBANPROOF

ΑΞΙΟΛΟΓΗΣΗ ΕΠΙΠΤΩΣΕΩΝ – ΟΖΟΝ

ΥΠΕΡΒΑΣΗ ΤΟΥ ΟΡΙΟΥ ΣΥΓΚΕΝΤΡΩΣΗΣ



ΥΠΕΡΒΑΣΕΙΣ ΟΖΟΝΤΟΣ ΑΞΙΟΛΟΓΗΣΗ ΕΠΙΠΤΩΣΗΣ

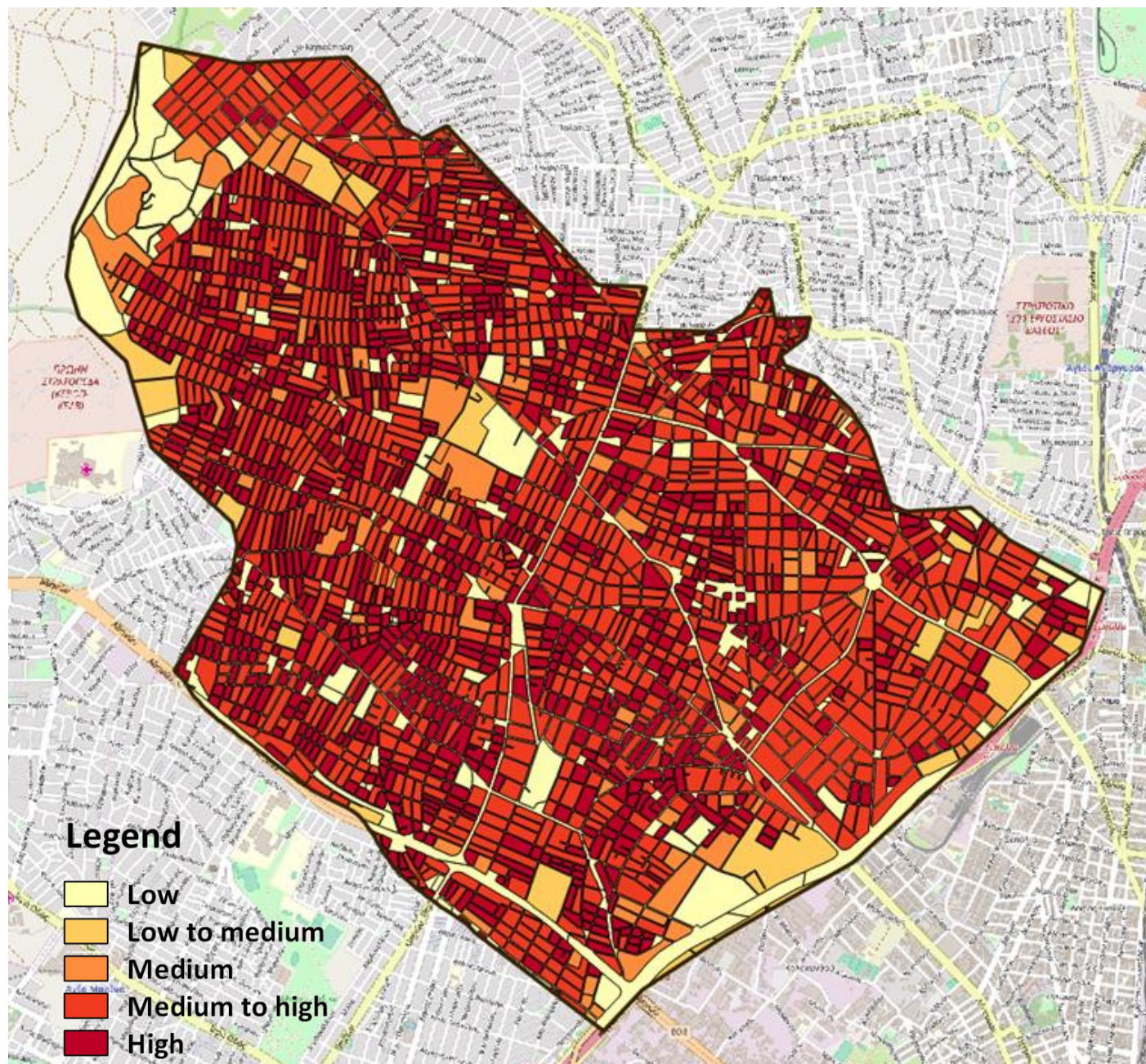




ΥΠΕΡΒΑΣΗ ΤΟΥ ΟΡΙΟΥ ΣΥΓΚΕΝΤΡΩΣΗΣ ΟΖΟΝΤΟΣ

Περίοδος Αναφοράς

ΚΛΑΣΗ	ΕΚΤΑΣΗ (%)
1: Χαμηλή	28.3
2: Χαμηλή προς μέση	3.8
3: Μέση	6.6
4: Μέση προς μεγάλη	40
5: Μεγάλη	21.3

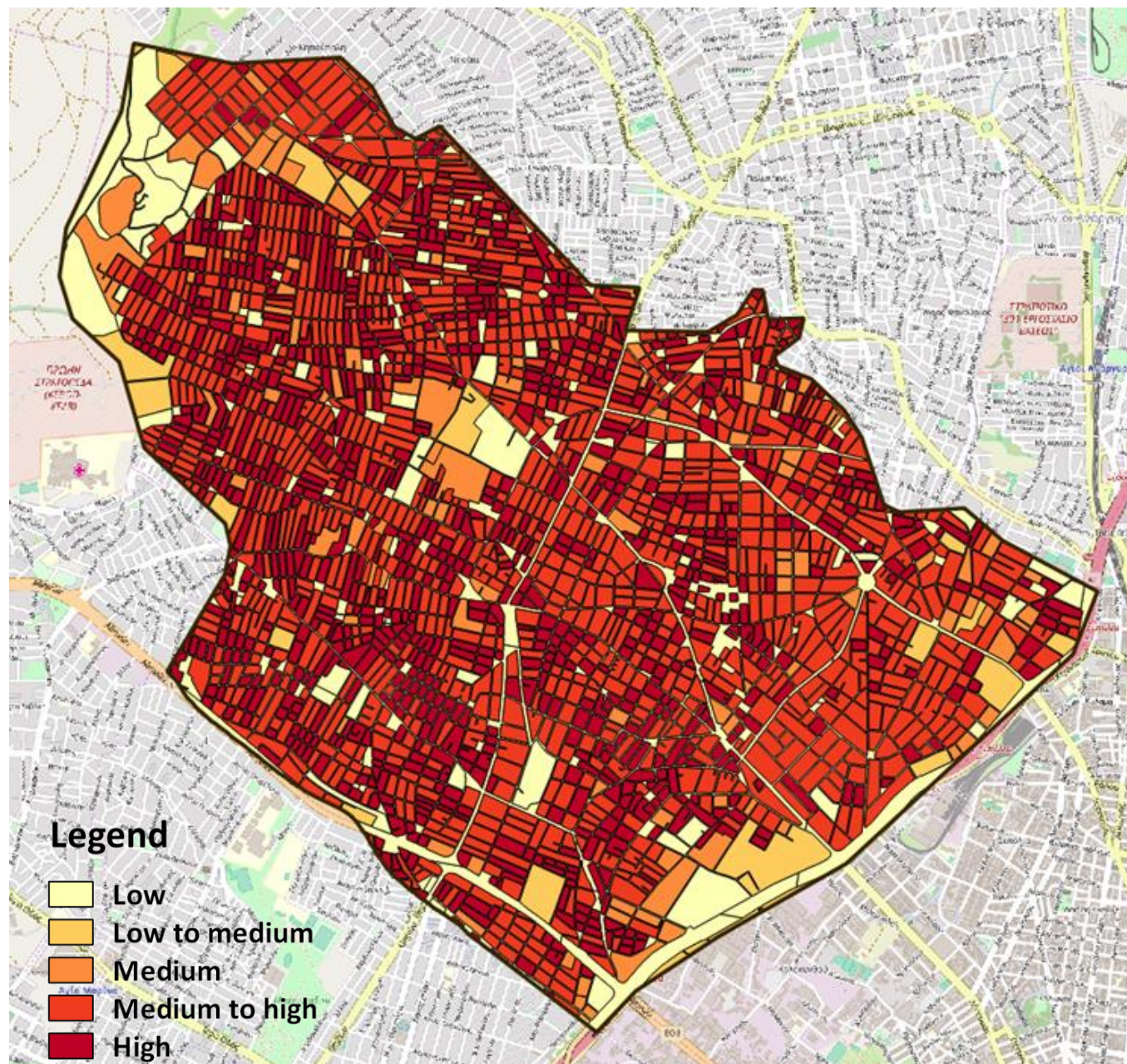




ΥΠΕΡΒΑΣΗ ΤΟΥ ΟΡΙΟΥ ΣΥΓΚΕΝΤΡΩΣΗΣ ΟΖΟΝΤΟΣ

ΜΕΛΛΟΝΤΙΚΗ ΠΕΡΙΟΔΟΣ RCP4.5 & RCP8.5

ΚΛΑΣΗ	ΕΚΤΑΣΗ (%)
1: Χαμηλή	28.3
2: Χαμηλή προς μέση	3.8
3: Μέση	6.6
4: Μέση προς μεγάλη	40
5: Μεγάλη	21.3





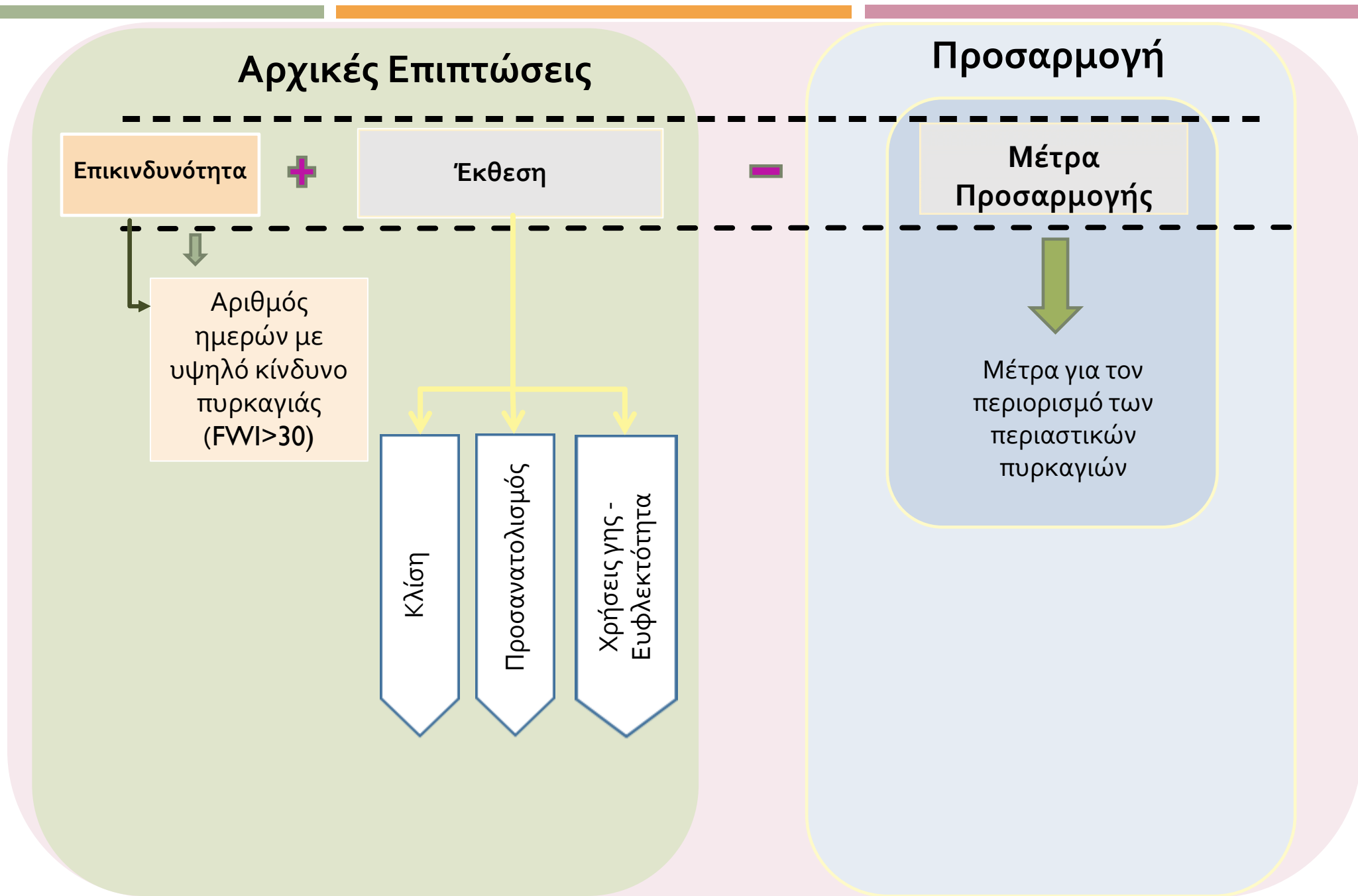
LIFE URBANPROOF

ΑΞΙΟΛΟΓΗΣΗ ΕΠΙΠΤΩΣΕΩΝ – ΠΕΡΙΑΣΤΙΚΕΣ ΦΩΤΙΕΣ

ΡΙΣΚΟ ΕΚΔΗΛΩΣΗΣ ΠΕΡΙΑΣΤΙΚΩΝ ΦΩΤΙΩΝ



ΠΕΡΙΑΣΤΙΚΕΣ ΠΥΡΚΑΓΙΕΣ ΑΞΙΟΛΟΓΗΣΗ ΕΠΙΠΤΩΣΗΣ

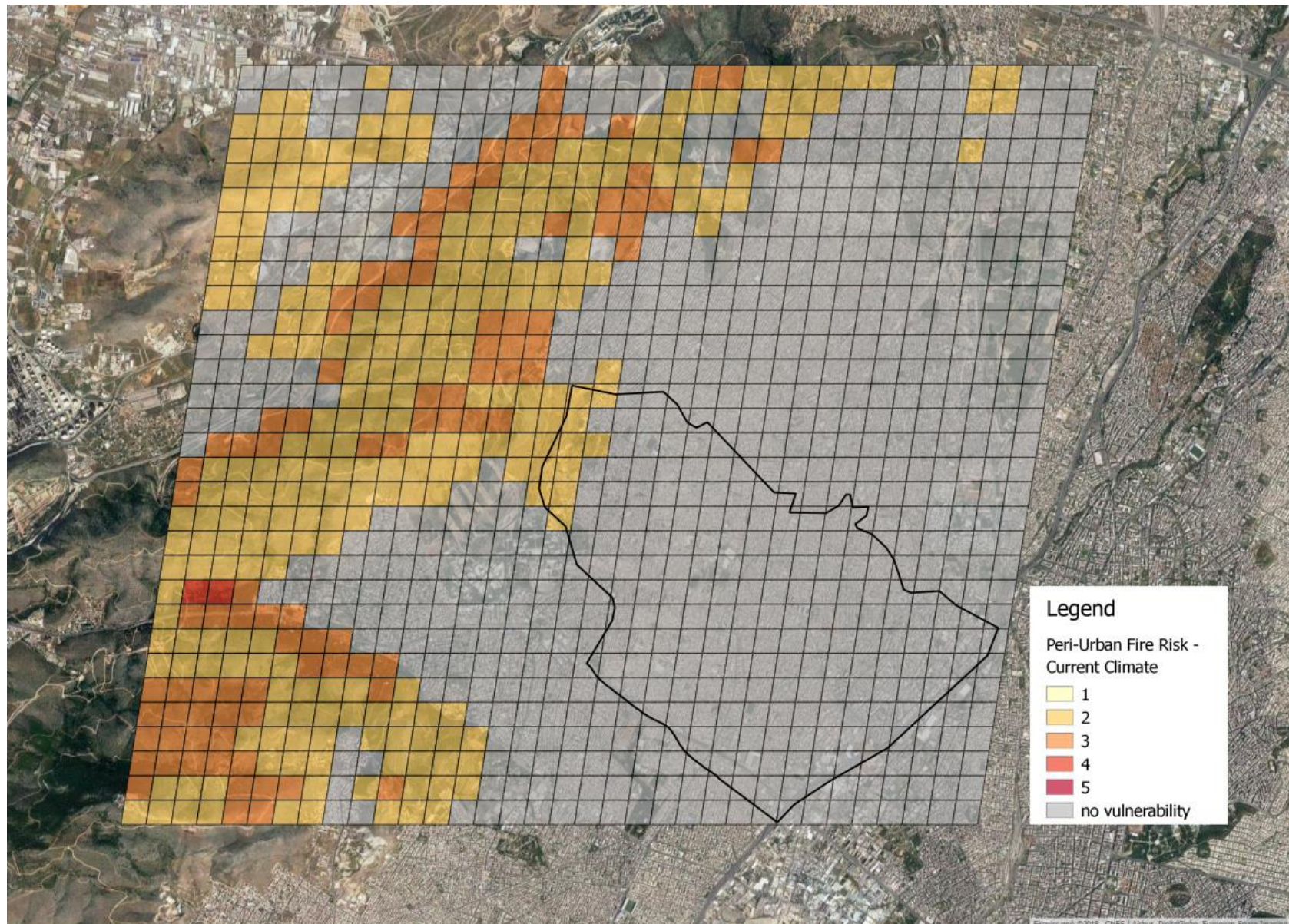




ΡΙΣΚΟ ΕΚΔΗΛΩΣΗΣ ΠΕΡΙΑΣΤΙΚΗΣ ΦΩΤΙΑΣ

Περίοδος Αναφοράς

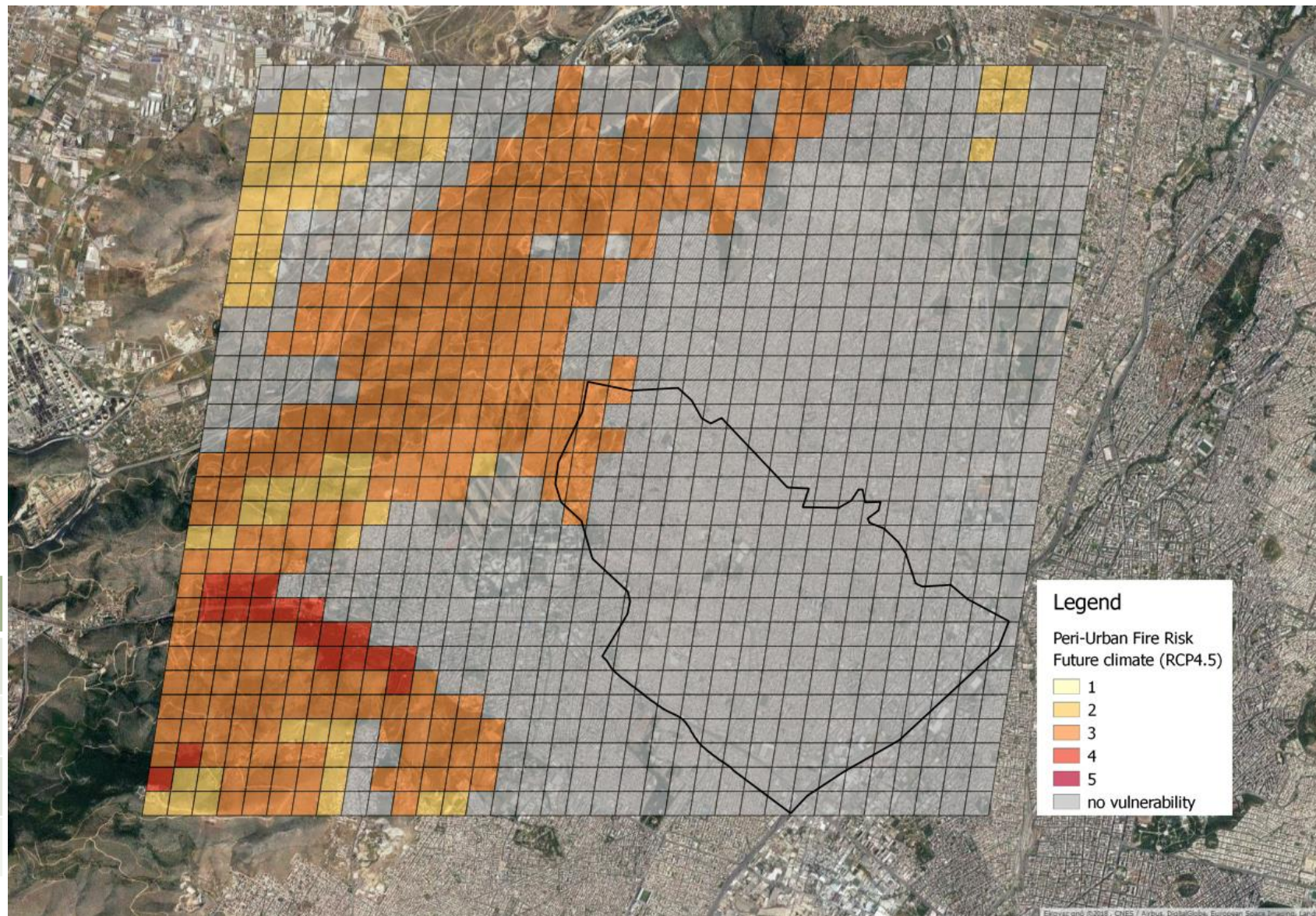
ΚΛΑΣΗ	ΕΚΤΑΣΗ (%)
0: Μηδενική επίπτωση	66
2: Χαμηλή προς μέση	25
3: Μέση	9
4: Μέση προς μεγάλη	0,2





ΡΙΣΚΟ ΕΚΔΗΛΩΣΗΣ ΠΕΡΙΑΣΤΙΚΗΣ ΦΩΤΙΑΣ

ΜΕΛΛΟΝΤΙΚΗ ΠΕΡΙΟΔΟΣ RCP4.5 & RCP8.5



Legend
Peri-Urban Fire Risk
Future climate (RCP4.5)

- 1
- 2
- 3
- 4
- 5
- no vulnerability

ΚΛΑΣΗ	ΕΚΤΑΣΗ (%)
0: Μηδενική επίπτωση	66
2: Χαμηλή προς μέση	6,5
3: Μέση	25,8
4: Μέση προς μεγάλη	1,7